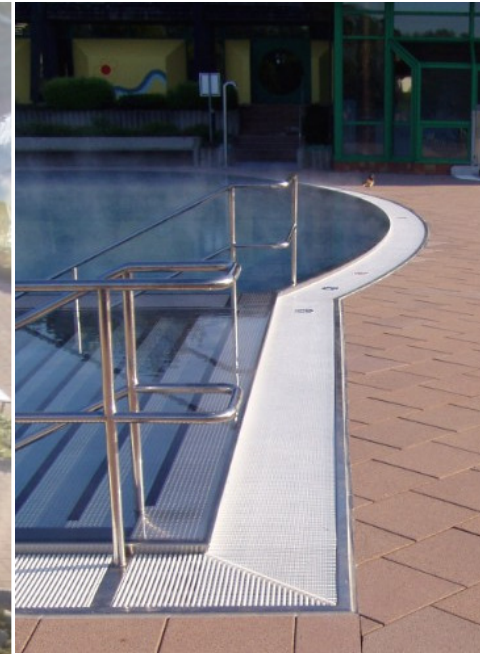


Freibad *Badepark Ellental* / Bietigheim-Bissingen (D)



Projekt
Freibad Badepark Ellental
D-74321 Bietigheim-Bissingen

Bauherr / Auftraggeber
Stadt Bietigheim-Bissingen
Bäder- und Kunsteisbahnbetriebe
D-74321 Bietigheim-Bissingen

Schwimmbecken aus Edelstahl
Berndorf Bäderbau

Bauzeit Sanierungsabschnitte
1. Bauabschnitt Nov. 2007 bis April 2008
2. Bauabschnitt Okt. 2008 bis März 2009
3. Bauabschnitt Septe. 2009 bis April 2010

www.berndorf-baederbau.com

Aufgabenstellung

Seit der Eröffnung 1981 erfreut sich der Badepark Ellental am ehemaligen Landesgartenschau Gelände großer Beliebtheit, war aber in die Jahre gekommen - eine Sanierung des beliebten Bades unausweichlich.

1991 kam die größte Freirutsche Süddeutschlands dazu.
Im Herbst 2007 wurde weiter an der Verschönerung und Modernisierung gearbeitet - die Auskleidung der Beckenanlagen mit Edelstahl in 3 Bauabschnitten jeweils im Herbst und Winter machte eine Badesaison im Sommer weiterhin möglich.

Bei der Planung wurden die bestehenden Formen der Beckenanlagen optimiert und weitgehendst beibehalten.

Zahlreiche Attraktionen runden die Vielfältigkeit der Becken ab und sorgen für Abwechslung.

Zur Lebensqualität gehört das Badevergnügen einfach dazu.

Attraktionen

- größte Freirutsche Süddeutschlands
- Unterwasserscheinwerfer
- Schwalldusche
- Nackendusche
- Massagedüsen
- Sprudelliegen
- Bodensprudel
- Insel mit Wasserkanone
- Kletternetz
- Wasserballfeld-Markierungen
- Startsockel mit Anschlagplatten für Wettkämpfe
- Tauchstreifen
- Wasserschale

 **berndorf**
bäderbau

Technische Details



Links:
Sprudelliegen laden zum Entspannen ein.

Mitte:
Rutschenzielbereiche für Großwasserrutsche und Kinderrutsche, sowie Insel mit Wasserkanone

Rechts:
Wasserschale

www.berndorf-baederbau.com

1, Bauabschnitt: Nov.2007-April 2008

Warmbecken
Sonderform 20,77 x 18,73 m
Wassertiefe 0,80 – 1,35 m
Wasserfläche 170,00 m²

Nichtschwimmer-Erlebnisbecken
Sonderform 27,15 x 24,90 m
Wassertiefe 0,40 – 1,35 m
Wasserfläche 475,00 m²

Durchschreitebecken 4,00 x 2,40 m
Wassertiefe 0,05 – 0,10 m
Wasserfläche 9,60 m²

Gesamtwasserfläche
Bauabschnitt 1 654,60 m²

2, Bauabschnitt: Okt.2008–März 2009

Schwimmerbecken 50,00 x 20,90 m
Wassertiefe 1,86 – 1,97 m
Wasserfläche 1.045,00 m²

Gesamtwasserfläche
Bauabschnitt 2 1.045,00 m²

3, Bauabschnitt: Sept.2009-April 2010

Wellenbecken
Sonderform 33,10 x 32,90 m
Wassertiefe 0,01 – 1,88 m
Wasserfläche 959,00 m²

Gesamtwasserfläche
Bauabschnitt 2 959,00 m²

Wasserfläche gesamt: 2.658,60 m²

Beckenanlagen aus Edelstahl Rostfrei mit Überlaufrinne.

 **berndorf**
bäderbau